



Adresses utiles pour consommer moins mais mieux !

Tendance #zérodéchet et #vrac

par Marie-Maguel♥ne

Où comment faire ses courses #zérodéchet ?

Voici mon annuaire pour des courses en vrac et #zerodechet ! Certaines adresses ont très locales et d'autres sont des adresses que vous pouvez retrouver partout en France, car ce sont des chaînes de magasins. *Je n'ai aucune action dans aucune boutiques, je me suis juste dit que cet annuaire pouvait vous rendre service!*

Alimentaire et entretien :

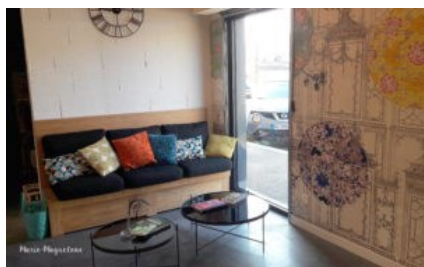
Liste des boutiques bio dans lesquelles je trouve presque tout en vrac. * = là ou je vais le plus. Je fais mes courses avec des sacs à vrac en coton ou en papier (que je réutilise jusqu'à déchirement)

- **Biocoop Villefranche** : 1605, rte de Frans, 69400 Villefranche sur Saône
Tel : 09.83.50.30.09 **
- **Saveurs Nature Villefranche** : 459 r François Giraud, 69400 Villefranche sur Saône
Tel : 04.74.09.15.36 *
- **La Vie Claire Villefranche** : 1117 ave Edouard Herriot 69400 Villefranche sur Saône
Tel : 04.74.02.13.99
- **Eau Vive Villefranche** : 511 ave de l'Europe 69400 Villefranche sur Saône, Tel : 04.28.70.00.32

Café et Thé :

J'apporte une boîte ou un sac en papier. Nous avons une machine à expresso dans laquelle nous utilisons du café moulu. Pour le thé, Isabelle de la Boutikathé a accepté mes boîtes sur lesquelles nous avons collé les étiquettes.

- **La Torré** : 420 rue Nationale 69400 Villefranche sur Saône, Tel : 04.74.03.92.31
Nous achetons le café dans un sac papier fourni par le magasin, que nous rapporterons les prochaines fois.
- **Biocoop Villefranche** : 1605, rte de Frans, 69400 Villefranche sur Saône, Tel : 09.83.50.30.09 **
- **La Boutikathé** : 1932, rte de Villefranche 69480 Anse, Tel : 06.10.9768.25 une offre très complète de thés et infusions, servis par Isabelle.



Pain et viennoiserie :

Je prend un sac à pain, qui est un tot bag en coton et des boites (quand j'y pense!) si je sais que je veux des gâteaux!

- **Boulangerie, pâtisserie Dévigne** : route de Charnay 69480 Marcy
- **Saveurs Nature et Biocoop** : pain bio et demi-complet

Boucheries :

J'apporte mes boites en plastique (sans BPA) et je les glisse au frais rentrée à la maison.

- **Boucherie de Pommiers** : Jose Goncalvez Chemin de Trézette 69480 Pommiers, Tel : 04.74.65.56.61 **
- **Boucherie de Biocoop** : 1605, rte de Frans, 69400 Villefranche sur Saône, Tel : 09.83.50.30.09 *



Fromages :

J'apporte une boite plate en plastique ou ma cloche à fromages, j'évite ainsi le papier autour de chaque morceau. Je prend également une boite dans laquelle je prend un mélange de Ggruyère et de Conté doux râpé !

- **Fromagerie du Passeloup : Grand Passeloup 470 Rte de Tarrare 69400 Liergues, Tel : 04.74.68.08.28 **** Ils proposent un choix très variés de fromages, mais aussi de l'huile, des confitures, des noix...

Fruits et Légumes :

Je vais faire mon marché avec un cabas, des sacs en coton et je place les fruits et légumes les plus lourds dans le fond du cabas et les plus légers sur le dessus !

- **Marché de Pommiers** : ** chemin de Trézette 69480 Pommiers, samedi matin, maraîcher et maraîcher Bio, fromages de chèvres, œufs, yaourts... Ambiance assurée au Café de Gnocs pour un petit café!
- **Marché de Villefranche** : Boulevard Jean Jaurès 69400 Villefranche sur Saône, 7h00-13h00 : les lundi, mercredi, vendredi, samedi et dimanche
- **La Jeannette** : producteur de fruits et légumes sur 69400 Limas **
lundi : 15h00-19h00 parking des Coulisses 69400 Limas
Jeudi : 7h00-19h00 parking de la cave de 69400 Gleizé