

BACK
TO
SCHOOL

~~Retour à l'école~~

**Un peu d'aide pour cette
période compliquée...!**

**Astuces, coloriages, outils
d'organisation et recettes
pour tous les parents !**

Imprimables gratuits à usage personnel uniquement - Merci

2/12 ans

SCHOOL AT HOME

Marie
Maguel  ne

Été 2016

Ecole à la maison



Jour :



Météo du jour :

Mon planning

.....

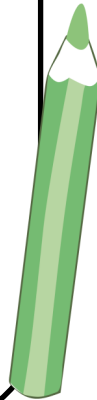
.....

.....

.....

.....

.....



SCHOOL AT HOME



JE SAIS FAIRE !

.....

.....

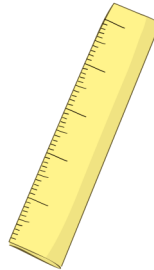
.....

.....

.....



A REVOIR...



A colorier !

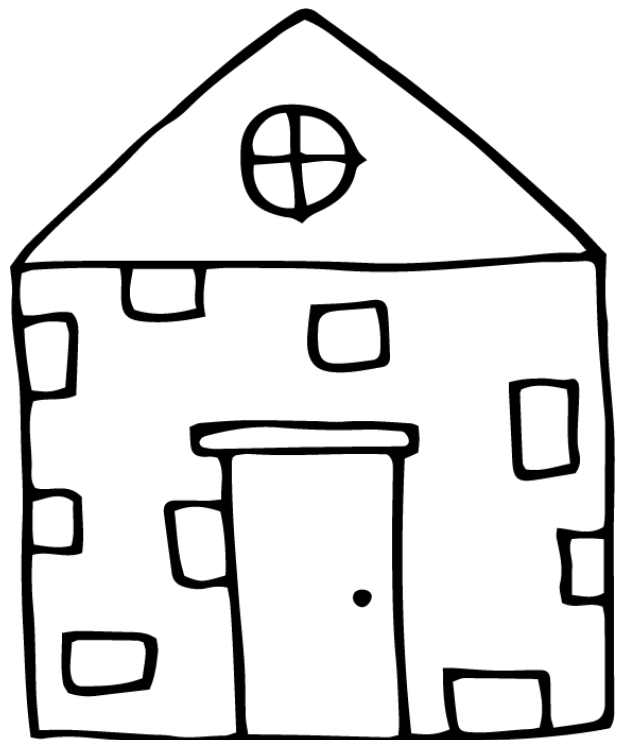
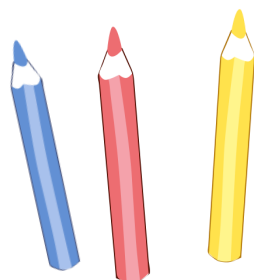
.....

.....

.....

.....

.....





Jour :



Météo du jour :

Mon planning

.....

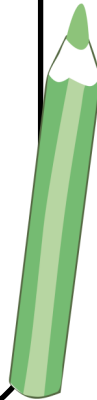
.....

.....

.....

.....

.....



SCHOOL AT HOME



JE SAIS FAIRE !

.....

.....

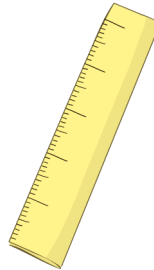
.....

.....

.....



A REVOIR...



.....

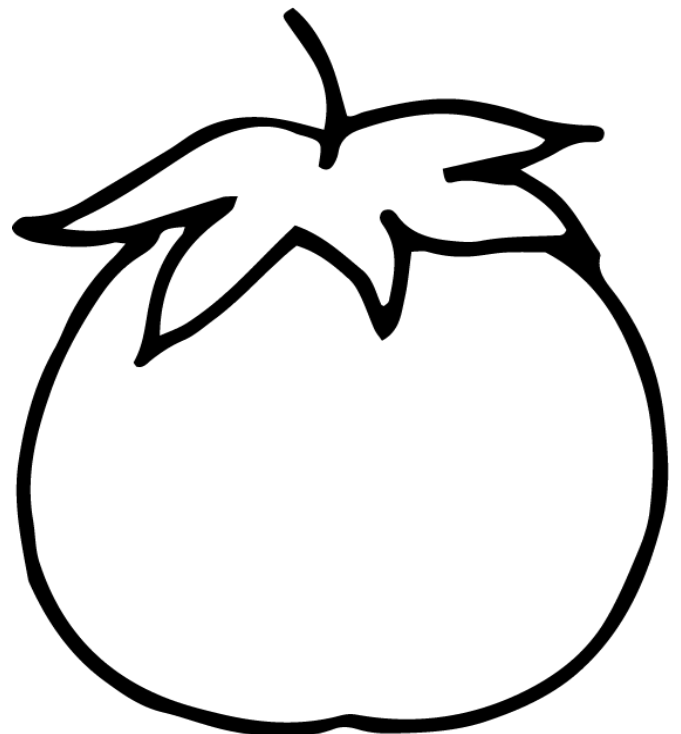
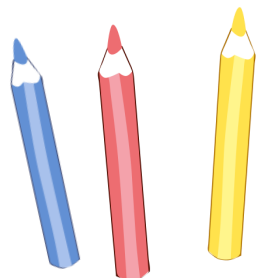
.....

.....

.....

.....

A colorier !





Jour :



Météo du jour :

Mon planning

.....

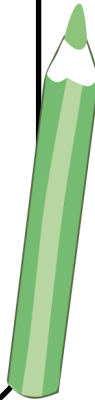
.....

.....

.....

.....

.....



SCHOOL AT HOME



JE SAIS FAIRE !

.....

.....

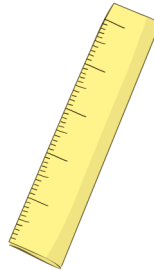
.....

.....

.....



A REVOIR...



.....

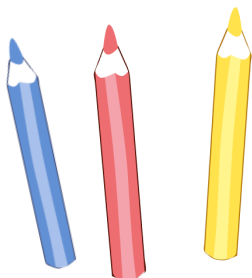
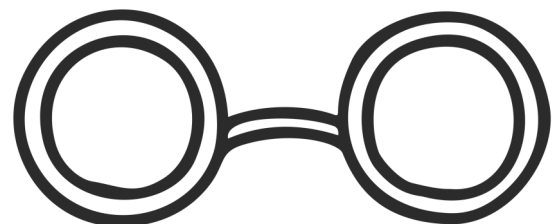
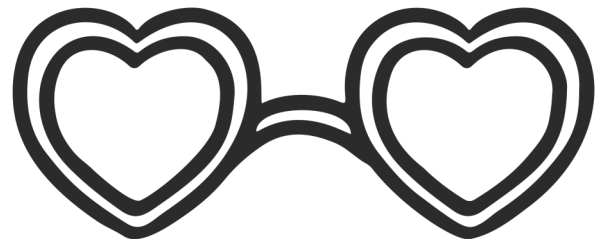
.....

.....

.....

.....

A colorier !





Jour :



Météo du jour :

Mon planning

.....

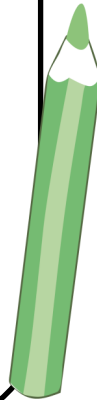
.....

.....

.....

.....

.....



SCHOOL AT HOME



JE SAIS FAIRE !

.....

.....

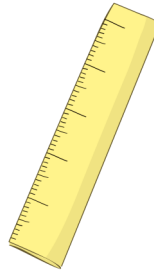
.....

.....

.....



A REVOIR...



.....

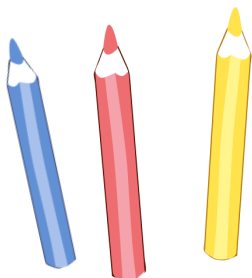
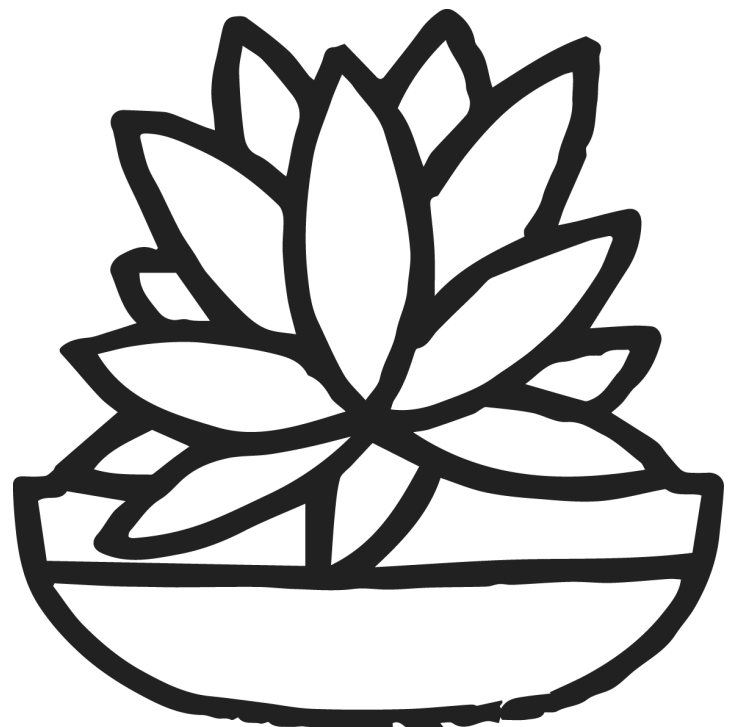
.....

.....

.....

.....

A colorier !





RECETTES pour créer !

PÂTE À SEL

Je mets quoi dedans ?

- 1 verre de sel très fin
- 1 verre d'eau tiède
- 2 verres de farine
- Colorants alimentaires



Je fais comment ?

- Mélanger la farine, l'eau tiède et le sel
- Mélanger la pâte et la diviser en fonction du nombre de couleurs voulues
- Mettre du colorant dans chaque pâte

ASTUCE : si la pâte est trop sèche, ajoutez de l'eau. Si la pâte est trop collante, ajoutez de la farine

AQUARELLE

Je mets quoi dedans ?

- 1 verre de maïzena (féculé de maïs)
- 1 verre de bicarbonate de soude (ou de sodium)
- 2/5 verre d'eau
- Colorants alimentaires
- Des gros bouchons de bouteilles ou coupelles



Je fais comment ?

- Mélanger dans 1 saladier la féculé et le bicarbonate
- Ajouter l'eau au fur et à mesure et mélanger
- Attention de bien mélanger à chaque cuillère, sinon le mélange n'est pas homogène
- Mettre dans chaque coupelle/bouchon, ajouter les colorants et placer au réfrigérateur 48h afin que cela prenne.



RECETTES pour créer !

PÂTE DURCISSANTE à L'AIR

Je mets quoi dedans ?

- 1 verre de farine
- 1 cuillère à soupe de maïzena (fécule de maïs)
- 1 cuillère à soupe d'huile
- 1/2 verre de sel fin
- 1 verre de lait bouillant
- 1 casserole, 1 cuillère en bois
- De la gouache



Je fais comment ?

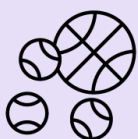
- Mélanger tous les ingrédients dans la casserole et faire cuire à feu doux.
- La pâte doit se détacher de la casserole
- Ajouter la gouache pour colorer la pâte et bien malaxer pour obtenir une couleur homogène
- Créer avec cette pâte et lissez sécher entre 24h et 48h

Marie-Maguelone - <http://mariemaguelonecreations.com>

PÂTE A MODELER

Je mets quoi dedans ?

- 1 verre de farine
- 1 verre d'eau
- 1/2 verre de sel
- 1/2 verre de fécule de maïs
- 2 cuillère à soupe d'huile
- Des colorants alimentaires
- 1 casserole et 1 cuillère en bois



Je fais comment ?

- Tout mélanger dans 1 saladier
- Mettre le mélange dans 1 casserole
- Mélanger jusqu'à ce que le mélange se détache de la casserole
- Diviser la pâte obtenue en boules en fonction des couleurs
- Ajouter les colorants et malaxer chaque boule pour obtenir une couleur homogène

ATTENTION : la pâte peut être très chaude !!

MA SEMAINE - THIS WEEK

Lundi / Monday

Mardi / Tuesday

Mercredi / Wednesday

Jeudi / Thursday

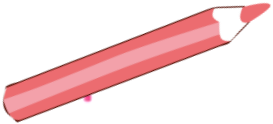
Vendredi / Friday

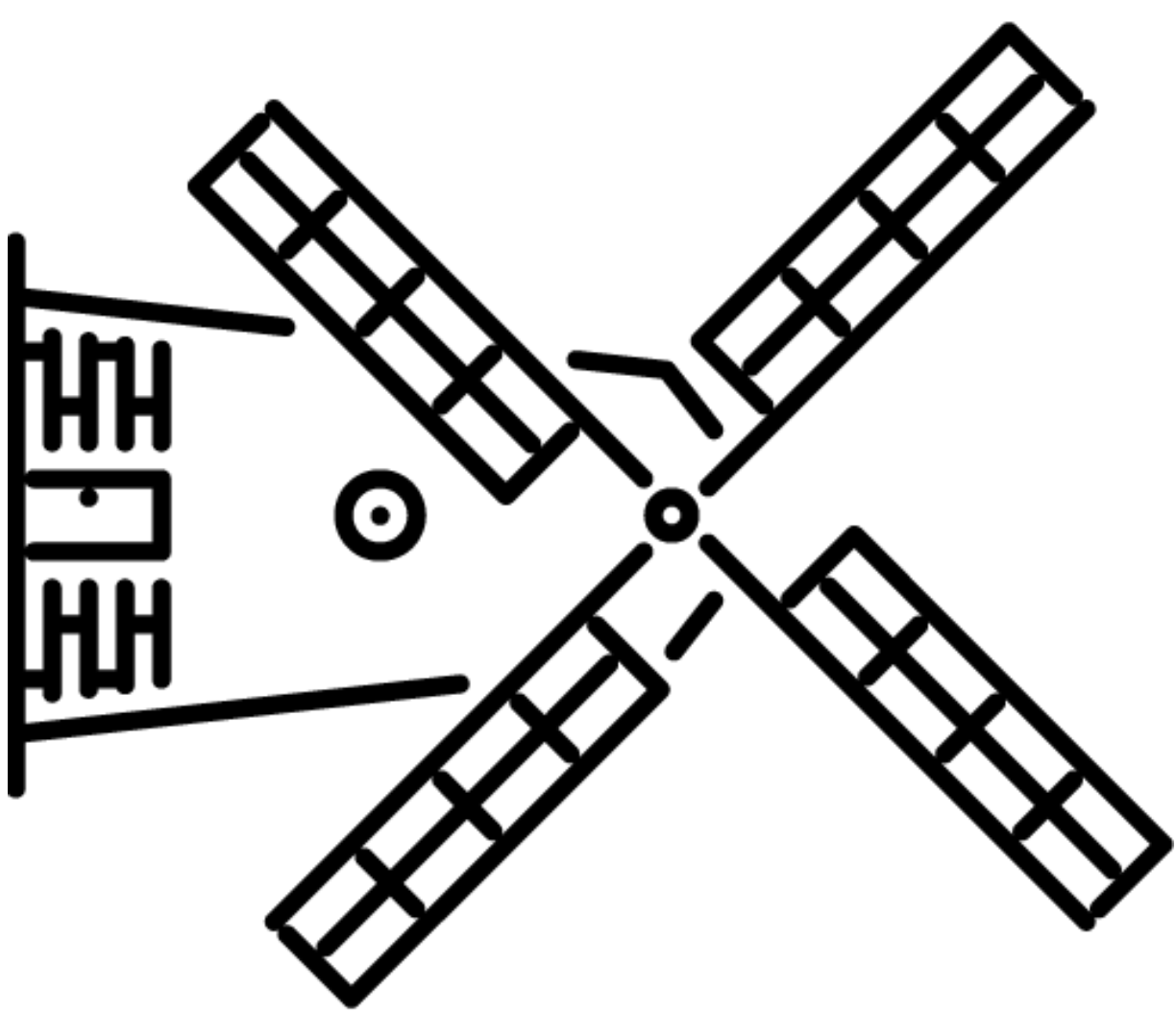
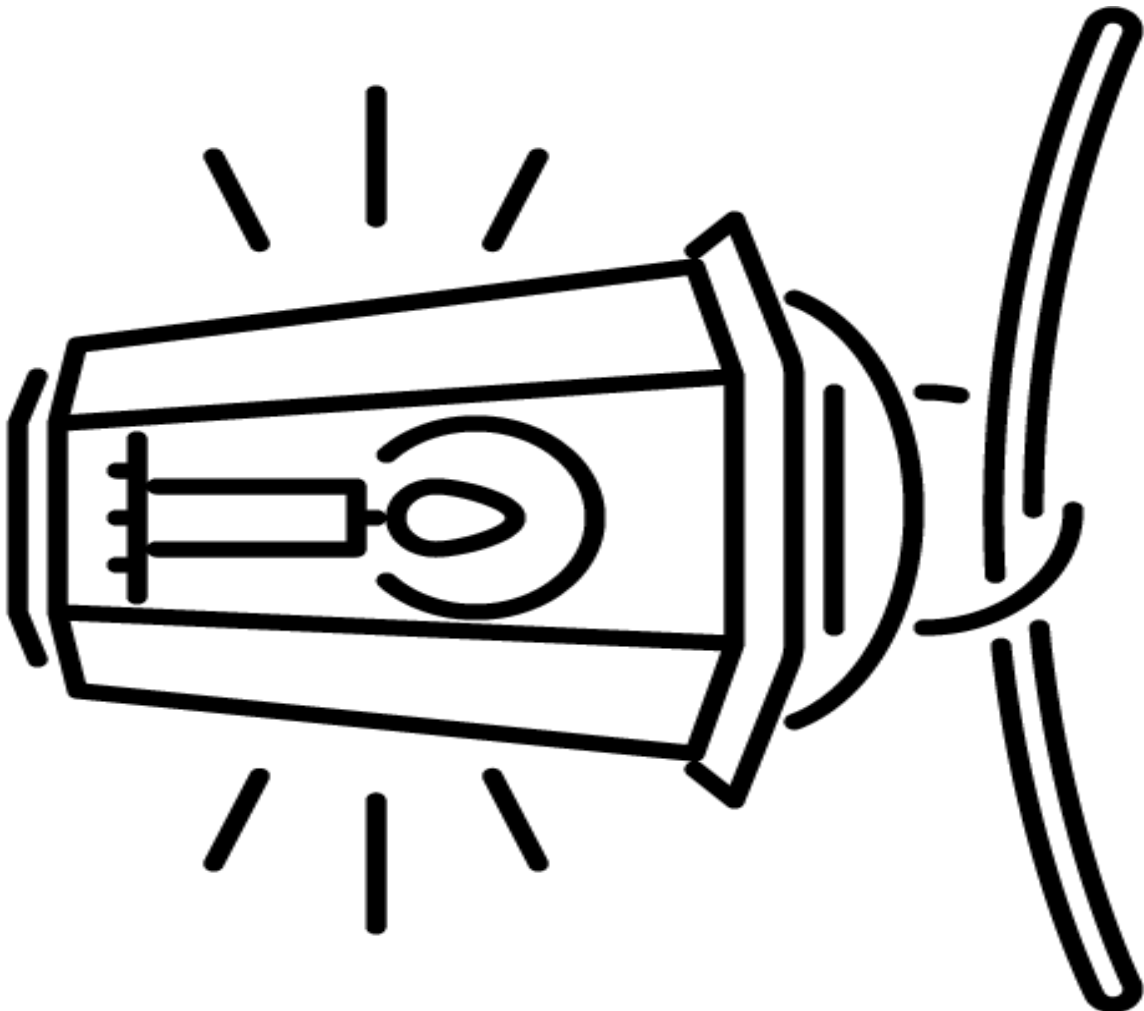
Samedi / Saturday

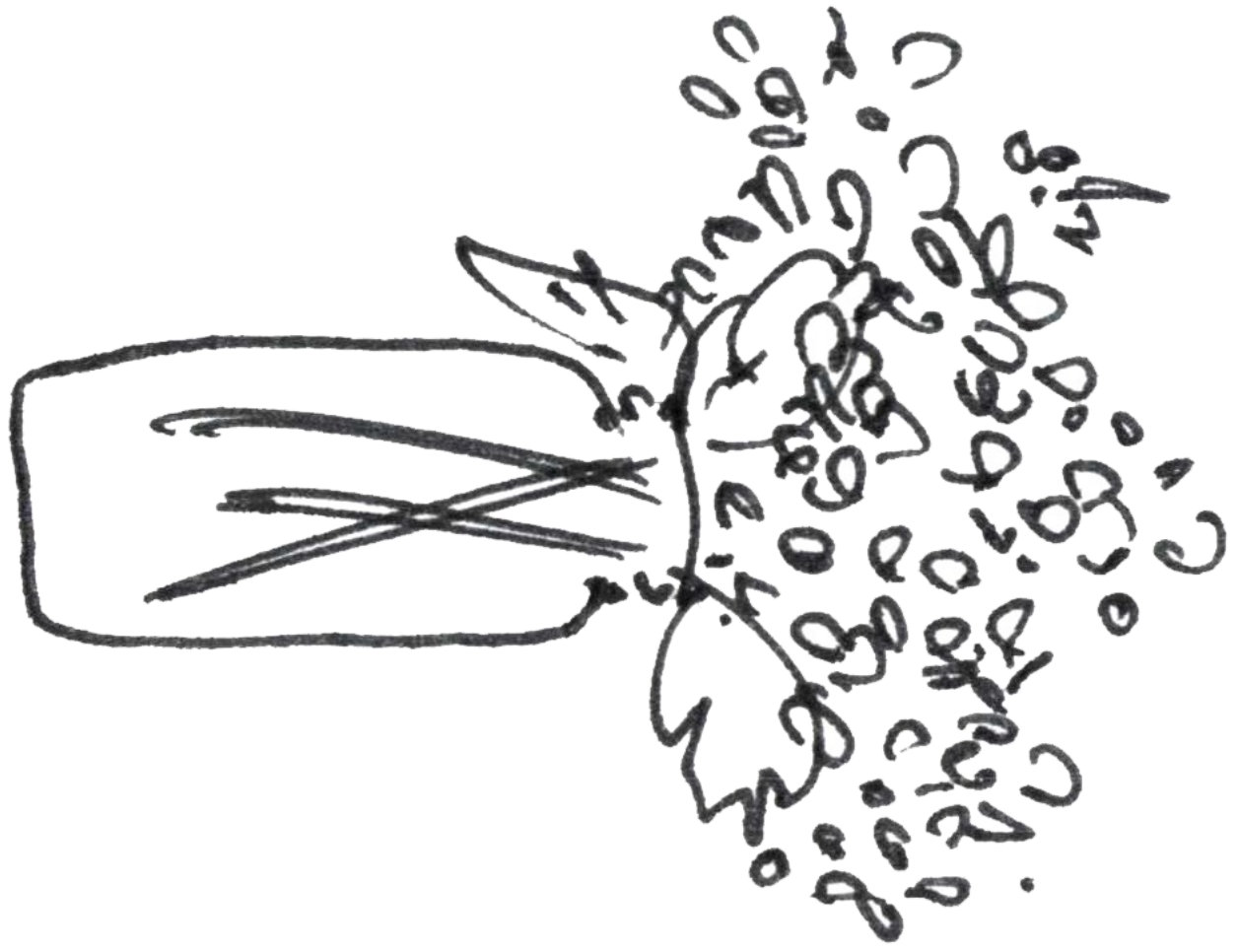
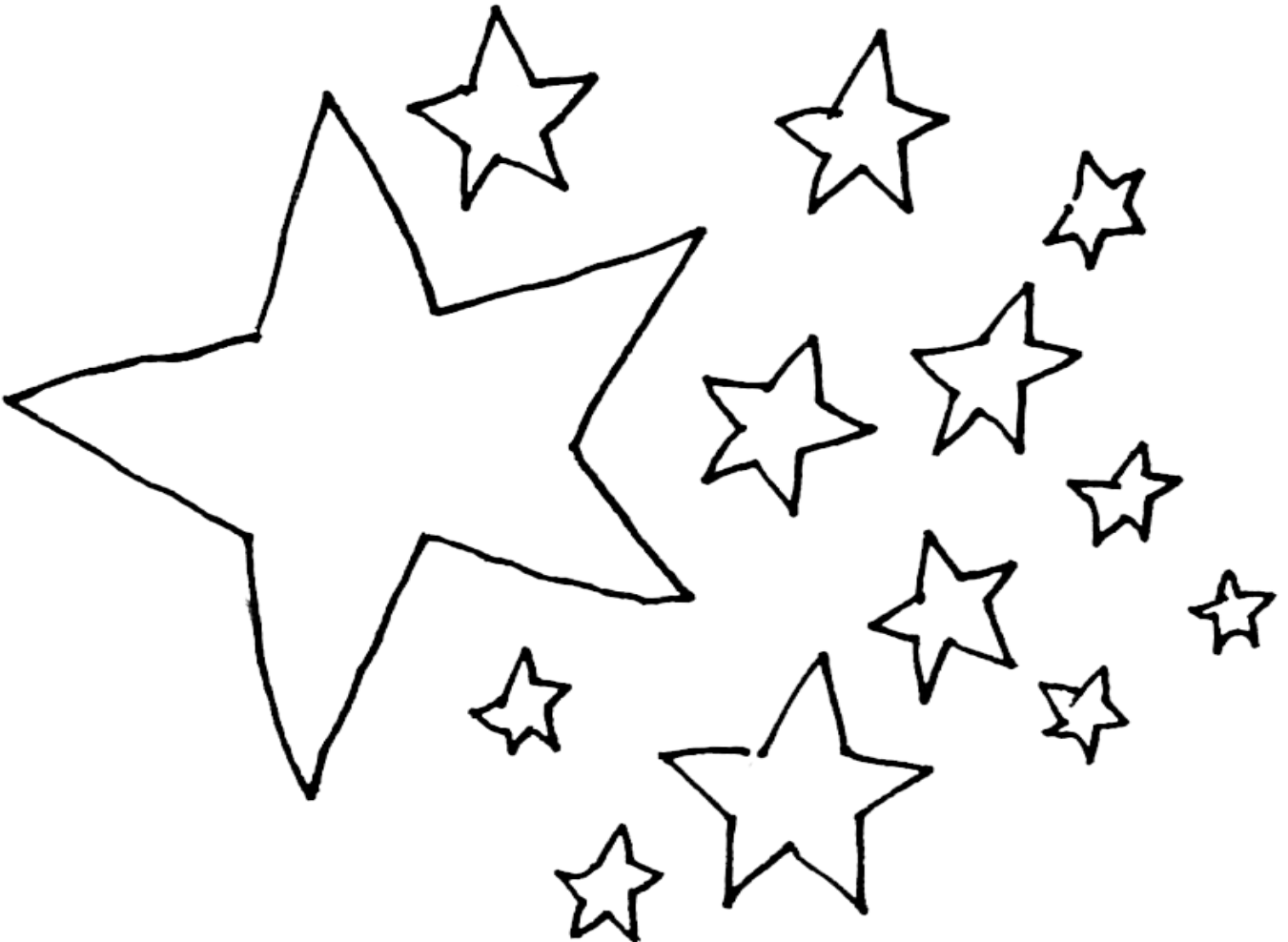
Dimanche / Sunday

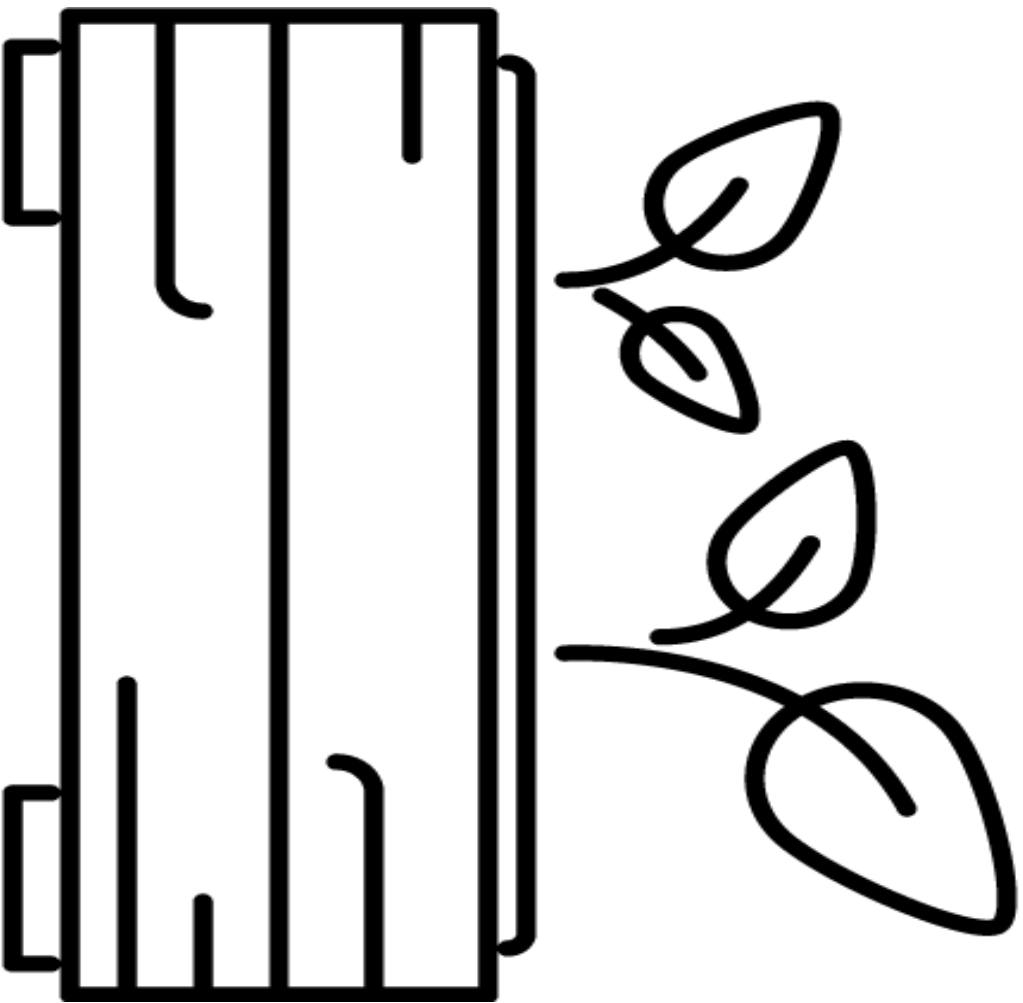
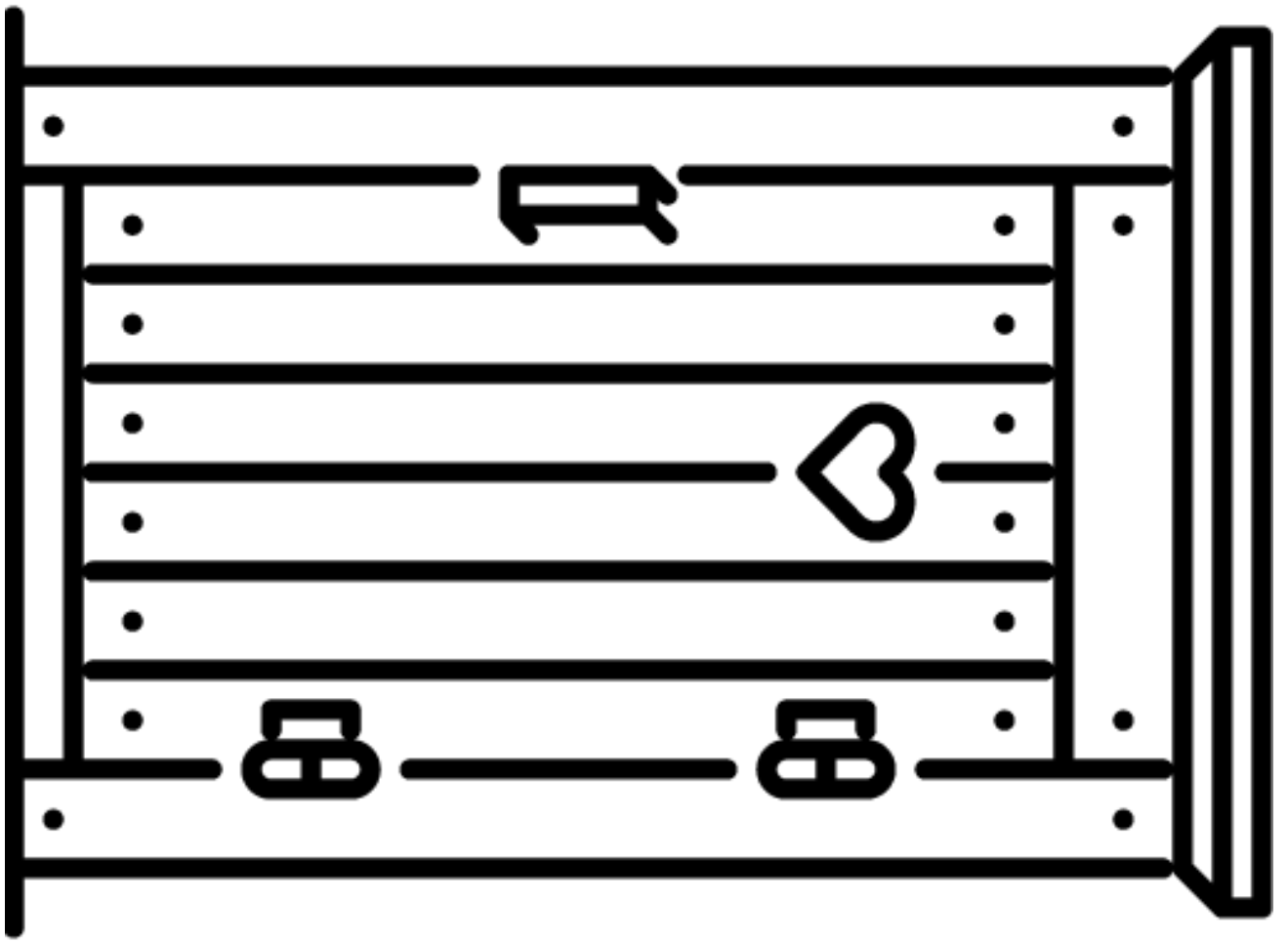
NOTES

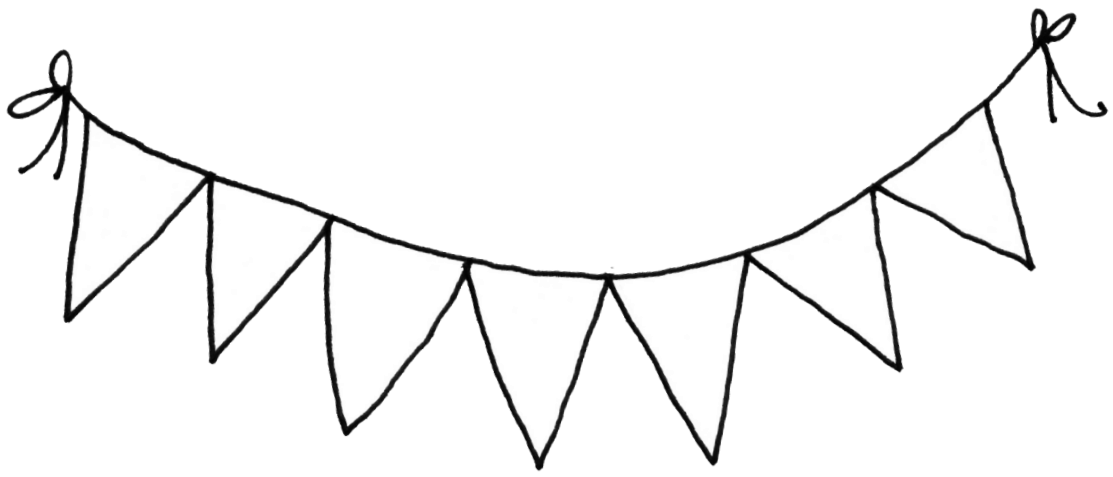
COURSES











TEACHER

